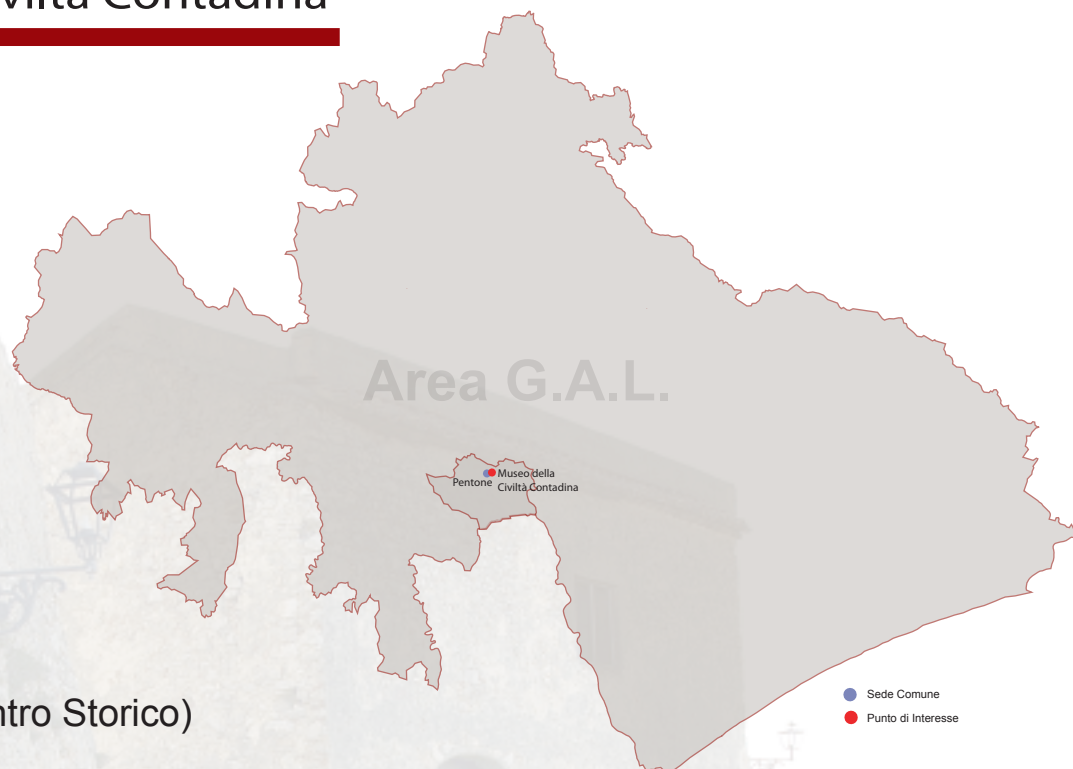




12 Museo della Civiltà Contadina

Provincia: Catanzaro

Comune: Pentone



Come si Raggiunge:

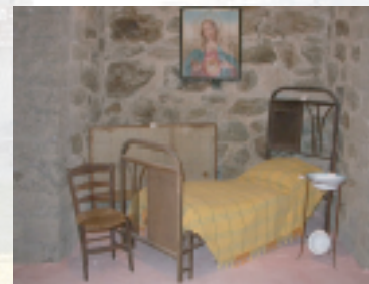
Comune di Pentone (Centro Storico)

Descrizione:

Museo della Civiltà Contadina e Pinacoteca di Arte Contemporanea

Il museo, inaugurato nell'anno 2007, ha l'intento di far conoscere alla comunità quelle che furono le condizioni e le abitudini di lavoro dei contadini ed artigiani della Presila Catanzarese e di non disperdere, ma conservare gelosamente, il patrimonio costituito dall'identità culturale e linguistica della comunità. Il museo è diviso in tre settori: Museo della Civiltà Contadina, Pinacoteca di Arte Contemporanea, Settore Musicale.

Nel museo della Civiltà contadina sono stati ricostruiti diversi ambienti come la stanza da letto, la cucina, il laboratorio artigianale per la lavorazione dei tessuti. La Pinacoteca di Arte Contemporanea raccoglie opere di brillanti artisti della provincia di Catanzaro, tra cui: Marinaro, Cartaginese, Leonardo, Romeo, Pietruzza, Paonessa, Veraldi, Chiarella, Monterosso, Pullano, Castagna, Lamberto, Maidò, Badolato, Rubino, Talarico. Nel settore musicale, infine, sono raccolti alcuni strumenti musicali, fotografie e cimeli dell'antica "Banda Musicale città di Pentone 1888".



SEDE: Corso De Laurenzi (Piazza Pigna) - Pentone (CZ) - Tel. 3891862374 – 3891862102 (ore d'ufficio).

VISITA: A richiesta

www.prolocopentone.it

INGRESSO: Gratuito

