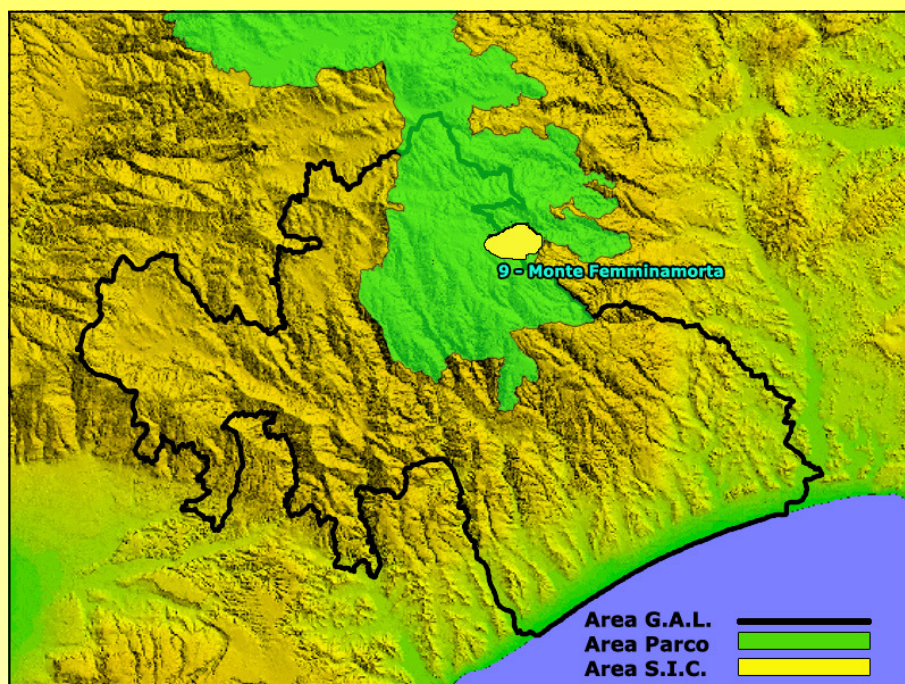


# S.I.C. n° 9 - Monte Femminamorta



<b>Regione:</b>	<b>Calabria</b>
<b>Provincia:</b>	<b>Catanzaro e Crotono</b>
<b>Codice sito:</b>	<b>IT9330115</b>
<b>Superficie:</b>	<b>Ha 658,214</b>
<b>Localizzazione:</b>	<b>Longitudine E 16 40 17 – Latitudine 39 6 34</b>
<b>Altezza:</b>	<b>Min 1.350 m. – Max 1.723 m.</b>
<b>Regione Bio-Geografica:</b>	<b>Mediterranea</b>
<b>Caratteristiche del sito:</b>	<b>Boschi misti montani a faggio e abete</b>
<b>Qualità e importanza:</b>	<b>Area forestale estesa e continua con boschi della Sila Grande, ben conservata e lontana da centri abitati</b>
<b>Vulnerabilità:</b>	<b>Medio grado di vulnerabilità legato al pascolo di bovini e al diradamento del bosco. Bracconaggio e raccolta di prodotti del sottobosco non regolamentata</b>



*Paesaggio autunnale - sullo sfondo il monte Femminamorta*