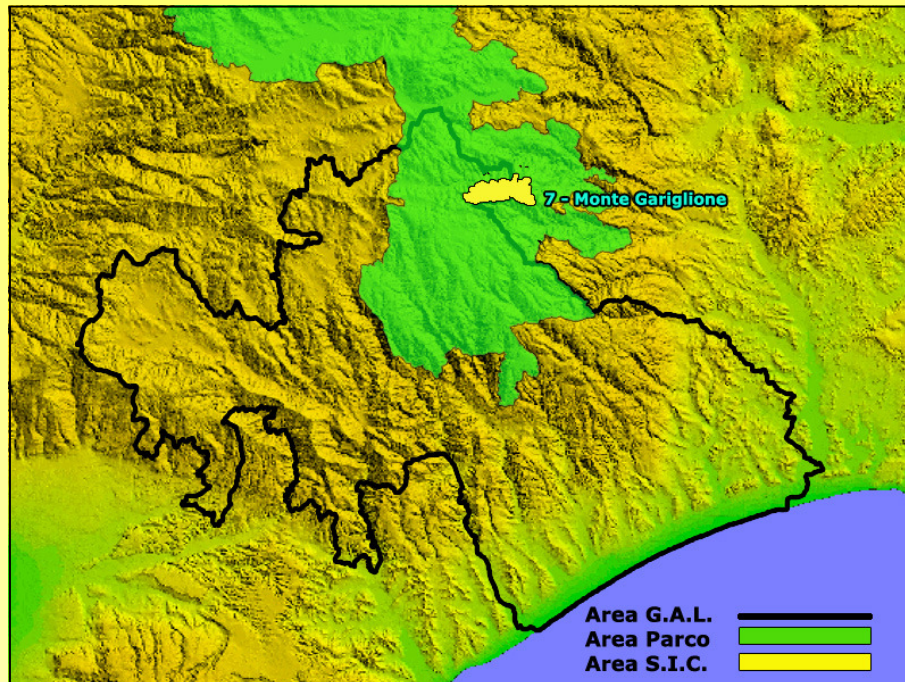


# **S.I.C. n° 7 - Monte Gariglione**



<b>Regione:</b>	<b>Calabria</b>
<b>Provincia:</b>	<b>Catanzaro e Crotona</b>
<b>Codice sito:</b>	<b>IT9330114</b>
<b>Superficie:</b>	<b>Ha 603,8</b>
<b>Localizzazione:</b>	<b>Longitudine E 16 39 37 – Latitudine 39 8 25</b>
<b>Altezza:</b>	<b>Min 1.500 m. – Max 1.764 m.</b>
<b>Regione Bio-Geografica:</b>	<b>Mediterranea</b>
<b>Caratteristiche del sito:</b>	<b>Boschi misti di faggio e abeti cacuminali</b>
<b>Qualità e importanza:</b>	<b>Area forestale ad abete bianco e faggio, a tratti in ottimo stato, estesa e avente continuità con i boschi della Sila Grande</b>
<b>Vulnerabilità:</b>	<b>Medio grado di vulnerabilità, dovuto al pascolo e a eccessi di diradamento. Bracconaggio e raccolta di prodotti del sottobosco non regolamentata</b>



*Esemplare di abete nella foresta*



*Caserma forestale del Gariglione*