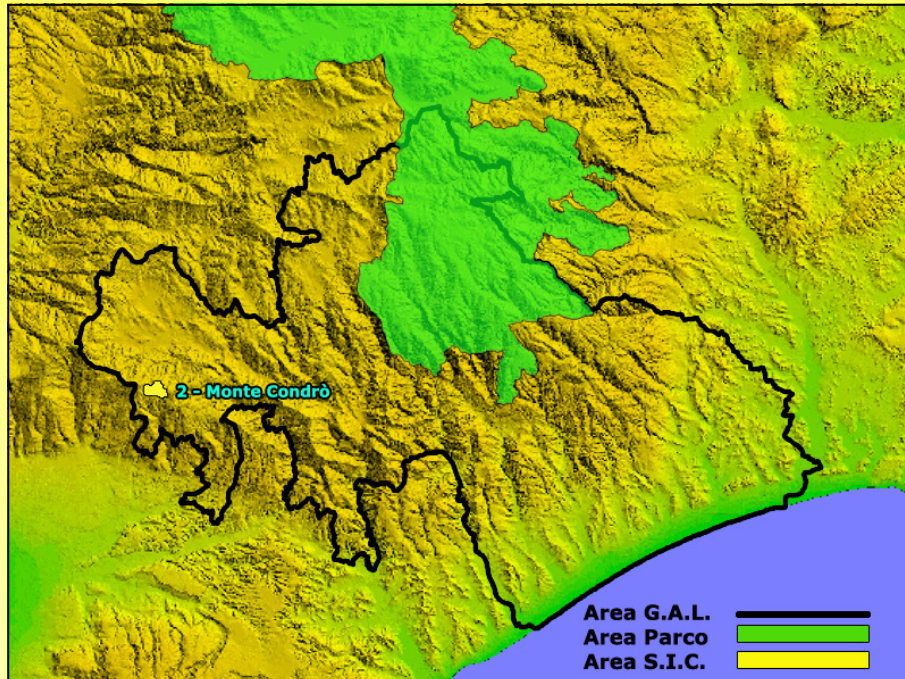


S.I.C. n° 2 - Monte Condronò



Regione:	<i>Calabria</i>
Provincia:	<i>Catanzaro</i>
Codice sito:	<i>IT9330124</i>
Superficie:	<i>Ha 99,694</i>
Localizzazione:	<i>Longitudine E 16 22 34 – Latitudine 39 0 42</i>
Altezza:	<i>Min 1.000 m. – Max 1.145 m.</i>
Regione Bio-Geografica:	<i>Mediterranea</i>
Caratteristiche del sito:	<i>Boschi cacuminali montani</i>
Qualità e importanza:	<i>Faggete e castaneti con piante monumentali</i>
Vulnerabilità:	<i>Taglio</i>



Fiume Amato



Faggeta sul monte Condronò