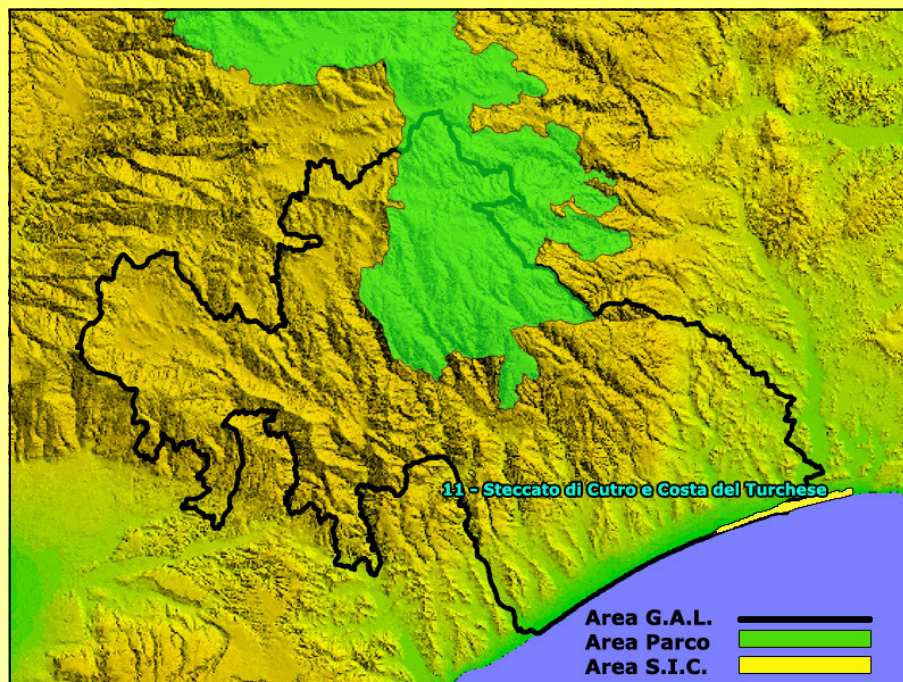
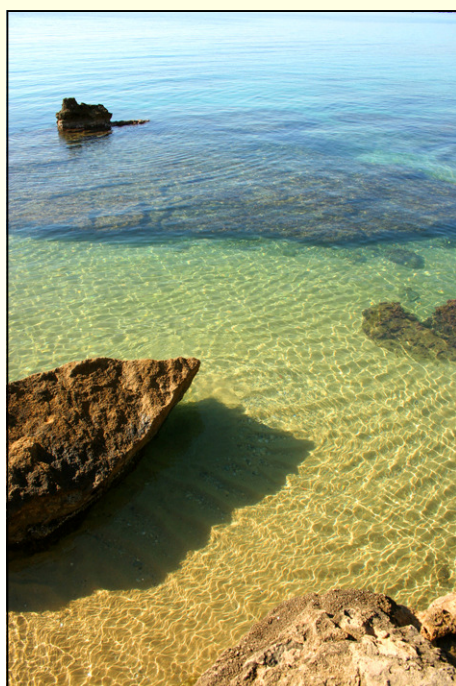


S.I.C. n° 11 - Steccato di Cutro e Costa del Turchese



| | |
|----------------------------------|--|
| Regione: | <i>Calabria</i> |
| Provincia: | <i>Catanzaro e Crotona</i> |
| Codice sito: | <i>IT9320106</i> |
| Superficie: | <i>Ha 301,185</i> |
| Localizzazione: | <i>Longitudine E 16 53 12 – Latitudine 38 55 48</i> |
| Altezza: | <i>Min 0 m. – Max 5 m.</i> |
| Regione Bio-Geografica: | <i>Mediterranea</i> |
| Caratteristiche del sito: | <i>Tratto di dune costiere ricco di vegetazione psammofila conservata</i> |
| Qualità e importanza: | <i>Dune costiere ben conservate</i> |



Steccato di Cutro - loc. Praialonga



Steccato di Cutro - loc. Praialonga