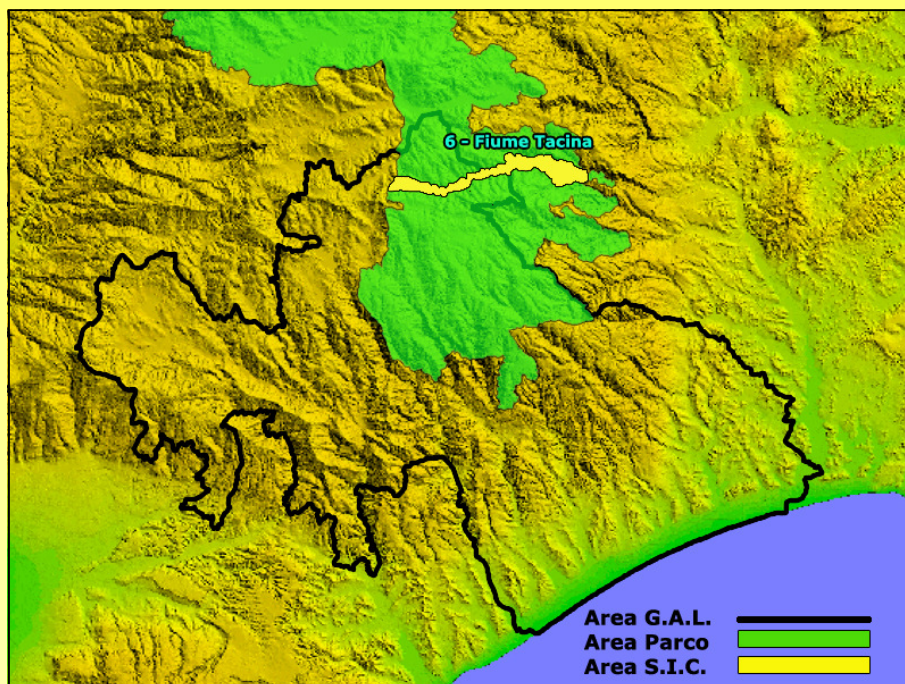


S.I.C. n° 6 - Fiume Tacina



Regione:	<i>Calabria</i>
Provincia:	<i>Catanzaro e Crotona</i>
Codice sito:	<i>IT9320129</i>
Superficie:	<i>Ha 1.075,22</i>
Localizzazione:	<i>Longitudine E 16 42 40 – Latitudine 39 9 8</i>
Altezza:	<i>Min 800 m. – Max 1.500 m.</i>
Regione Bio-Geografica:	<i>Mediterranea</i>
Caratteristiche del sito:	<i>Vallone montano incassato</i>
Qualità e importanza:	<i>Ambiente fluviale ben conservato</i>
Vulnerabilità:	<i>Alto grado di vulnerabilità per taglio, incendi e utilizzazione acque</i>



Cascata nella valle del Tacina



Alta valle del Tacina