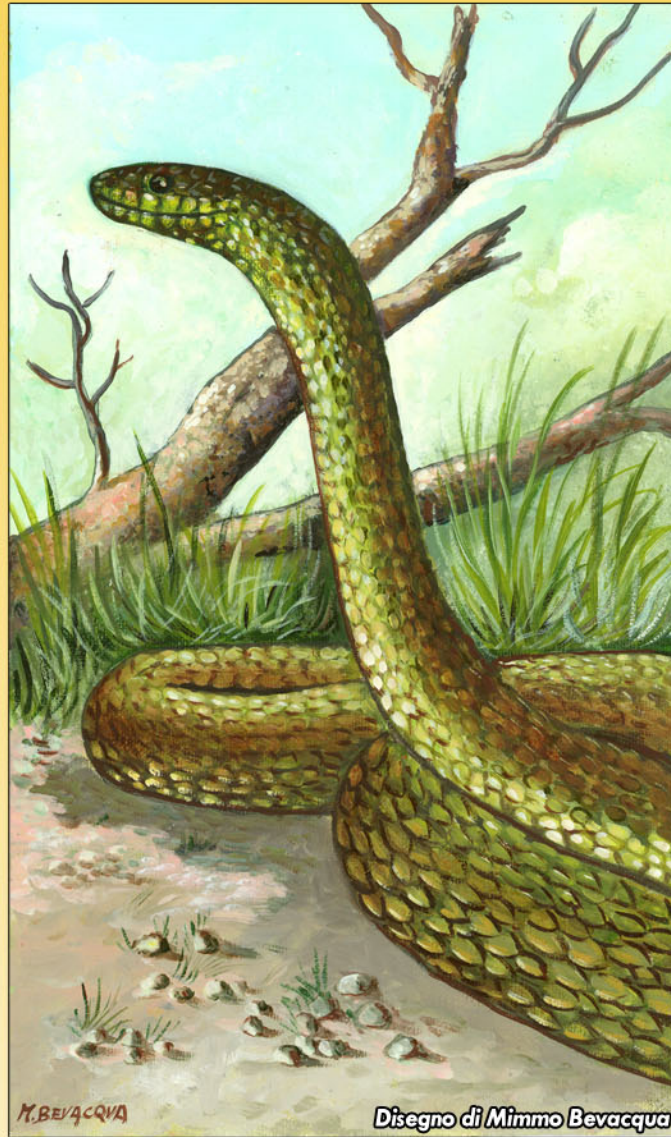


# Saettone



## Rettili

### SAETTONE (*Elaphe longissima*)

#### Caratteristiche

*E' un serpente di dimensioni piuttosto grandi; gli adulti raggiungono una lunghezza totale massima di 200 cm, ma di solito la taglia non supera i 140 cm. Il corpo è slanciato con capo relativamente piccolo e allungato e pupilla rotonda. Le squame dorsali sono lisce o debolmente carenate nella parte posteriore del tronco mentre le piastre ventrali presentano una leggera carenatura lungo i fianchi. Gli adulti hanno colorazione da grigio fulvo a verde oliva-marrone, in Italia sono caratteristiche le strisce scure o chiare lungo il corpo. Elaphe longissima è dotata di una singola squama preoculare a differenza del Cervone che ne possiede due.*

#### Dove vive

*E' presente fino ai 1800 metri s.l.m. e abita zone come i margini dei boschi, boscaglie, radure, prati cespugliati, zone rocciose e pietraie. La specie è presente in Calabria a partire dal livello del mare fino a 1400 metri di altitudine (Sila Grande).*

#### Cosa mangia e chi se lo mangia

*Il Saettone non è un serpente velocissimo, ma è assai agile ed è un ottimo arrampicatore; caccia all'agguato e si nutre soprattutto di piccoli mammiferi, ma anche di uccelli, uova e di giovani sauri. Le prede vengono uccise per costrizione prima dell'ingollamento. I predatori della specie sono rapaci diurni come il Biancone ed occasionalmente Mustelidi (ad es. tassi, faine, martore).*

#### Curiosità

*Questo serpente è indicato oltre che con il nome di saettone anche con il nome di Colubro d'Esculapio. Con il primo dei due appellativi, derivato da saetta, si mette in evidenza la notevole rapidità con cui si muove, mentre il secondo ci deriva dalla tradizione latina che lo associa ad Esculapio, il Dio della salute che lo aveva raffigurato sulla verga magica ancor oggi emblema della medicina.*